



## PortaMare® GmbH

Kesselbodenstraße 11  
D-85391 Allershausen

Tel.: +49 (0)89 89 4222 – 999  
Fax: +49 (0)89 89 4222 – 998

Web: [www.portamare.de](http://www.portamare.de)  
E-mail: [info@portamare.de](mailto:info@portamare.de)



## Testen auch Sie PortaMare®

### Testen auch Sie die Sole-Raum- inhalation von PortaMare®!

Für nur 99,00 € erhalten Sie ein kostenloses Leihgerät  
inklusive eines 3 Monatspakets der PortaMarin®-  
Inhaliersole.\*

Sollte Sie unser System nicht überzeugt haben, senden  
Sie uns das Gerät einfach zurück.

Falls Sie an unserem Testpaket Interesse haben,  
zögern Sie bitte nicht und rufen Sie uns unter unserer  
Servicenummer + 49 (0)89 89 4222 – 999 an.  
Unsere qualifizierten Mitarbeiter beraten Sie gerne.

\*Dieses Angebot gilt nur solange der Vorrat reicht!



PM0001-DOCX026\_V01.2 - Schnellleinstieg PortaSan Vitalstand V3 2.ter optionaler Lüfter

## Sole-Rauminhalation ohne Hilfsmittel und Maske

## Kurzanleitung

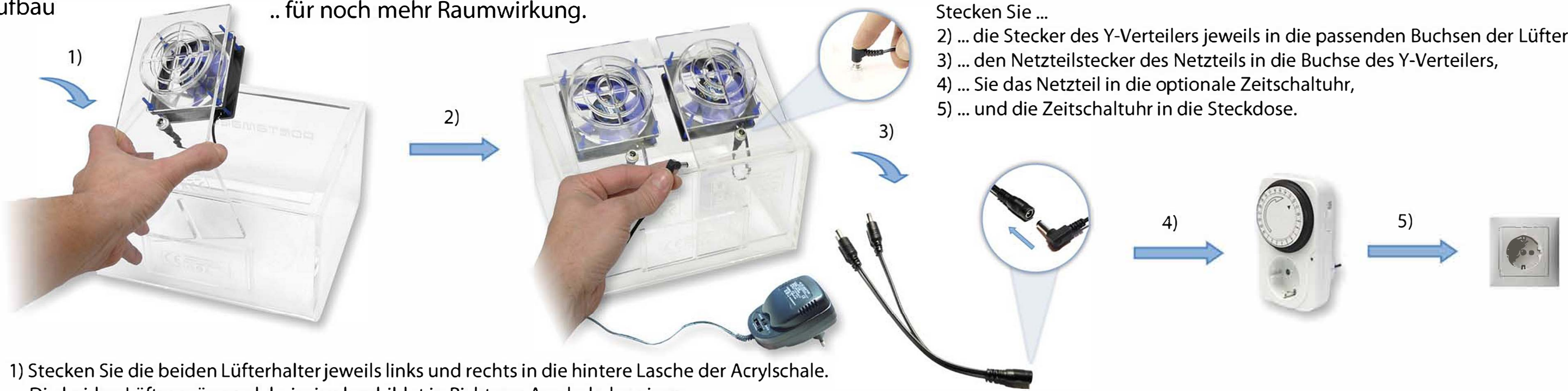


PortaSan® Vitalstand V3 - Dual-Lüfter

PORTAMARE

Aufbau

.. für noch mehr Raumwirkung.



1) Stecken Sie die beiden Lüfterhalter jeweils links und rechts in die hintere Lasche der Acrylschale. Die beiden Lüfter müssen dabei wie abgebildet in Richtung Acrylschale zeigen.

Stecken Sie ...

- 2) ... die Stecker des Y-Verteilers jeweils in die passenden Buchsen der Lüfterhalter,
- 3) ... den Netzteilstecker des Netzteils in die Buchse des Y-Verteilers,
- 4) ... Sie das Netzteil in die optionale Zeitschaltuhr,
- 5) ... und die Zeitschaltuhr in die Steckdose.

Luftstrom

**Einstellung des Raumklimas:**  
Das Raumklima kann über den Luftstrom (Lüftergeschwindigkeit) und/oder über die optionale Zeitschaltung (Laufzeit des Gerätes) eingestellt werden.



Netzteil

Mittels des vorderen unteren Schiebereglers am Netzteil die gewünschte Volt-Anzahl einstellen (12V = höchste und 6V = niedrigste Lüftergeschwindigkeit).



Achten Sie bitte darauf, dass der obere Regler am Netzteil für die Polarität auf diesem Symbol steht:



(Pluspol = Innenleiter, Masse = Außenleiter)



Zeitschaltung



Zeiteinstellung: Drehen Sie den Ring im Uhrzeigersinn bis der kleine schwarze Pfeil auf der aktuellen Uhrzeit steht. Teilstriche entsprechen 15 min.



Ein-/Ausschaltzeit einstellen: Durch Herunterdrücken der Stifte wird das Gerät zu den angegebenen Zeiten eingeschaltet.



Manuelles Einschalten: An der Seite befindet sich ein Schiebeschalter zum direkten Ein- und Ausschalten (I=Dauerbetrieb, ⏸=Zeitschaltung).

Ein-/Nachfüllen



Öffnen Sie die Flasche und füllen Sie die PortaMarin®-Inhaliersole bis zur 1,5 Liter Markierungslinie in der Acrylschale.



Bereits nach wenigen Tagen können Sie eine Auskristallisierung der Sole erkennen. Achten Sie darauf, dass die Oberfläche durch die Salzkristalle nicht komplett verschlossen wird (Salzkruste).

Reinigen

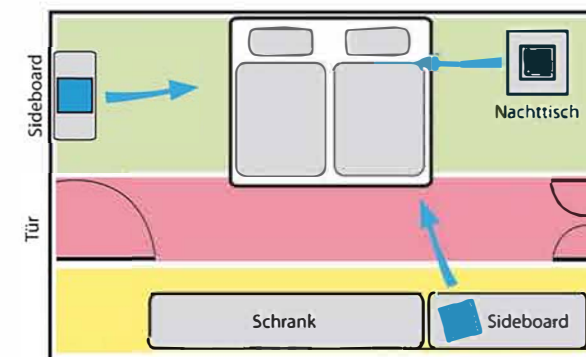
Die entstehenden Salzkristalle an den Innenseiten der Acrylschale bitte regelmäßig entfernen, um zu vermeiden, dass durch die Kapillarwirkung des Salzes die Solelösung aus dem Gerät treten kann. Wir empfehlen dies mind. alle 5 Tage zu kontrollieren.



Reinigungstipp: Acrylschale mit Wasser (lauwarm) füllen. Die Auskristallisierungen lassen sich nun sehr leicht lösen.

Raumposition

Standort Beispiele

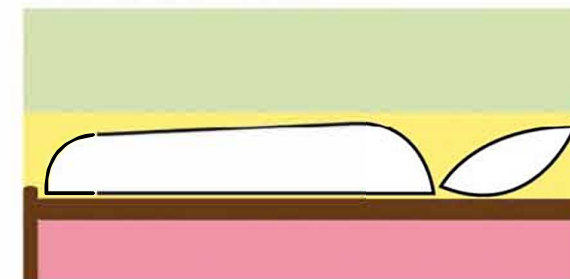


- idealer Standort
- geeigneter Standort
- nicht geeigneter Standort
- PortaMare Gerät
- Luftstrom

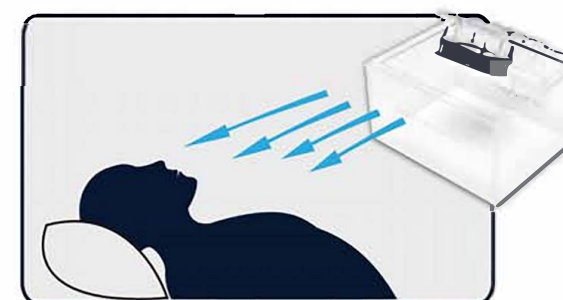
Das Gerät sollte **nicht** in folgenden Bereichen aufgestellt werden:

- direkt am Fenster,
- direkt neben dem Kopfbereich,
- Durchzugsbereich (rot).

Aufstellhöhe des Gerätes



- geeignete Aufstellhöhe des Gerätes
- ideale Aufstellhöhe des Gerätes
- absolut nicht geeignete Aufstellhöhe des Gerätes



Achten sie darauf, dass das Gerät mit Strömungsrichtung zum Anwender aufgestellt wird.